

Bureau d'études thermiques et énergétiques : **IE CONSEIL**



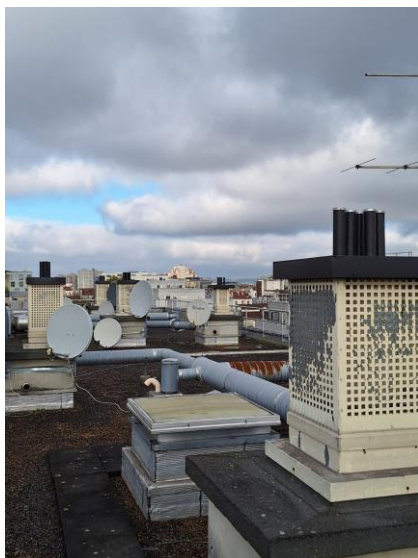
Entreprise travaux : **CONFOGAZ**

Entreprise de fumisterie générale : **RUNGIS MONTAGE**



## Réhabilitation chaudières individuelles

Résidence 16 rue Berthier – PANTIN (93)



### Les chiffres

|   |                                  |
|---|----------------------------------|
|   | 299 537,06 € HT                  |
|  | Juillet 2024-Octobre 2024        |
|  | 100 logements (16 bâtiments R+6) |

### Les interventions d'IE CONSEIL

- Mission de maîtrise d'œuvre : remplacement des chaudières basse température sur conduit collectif, par des chaudières à condensation en solution individuelle
- Intervention en milieu occupé

### Les principaux matériels

- Chantier test avec cette nouvelle solution de Cheminées Poujolat : Renodens 3ce tirage naturel en individuel
- Minimum 25% d'économie d'énergie



### DUALIS RENODENS Ø50 – Conduits 3CE T.N.

