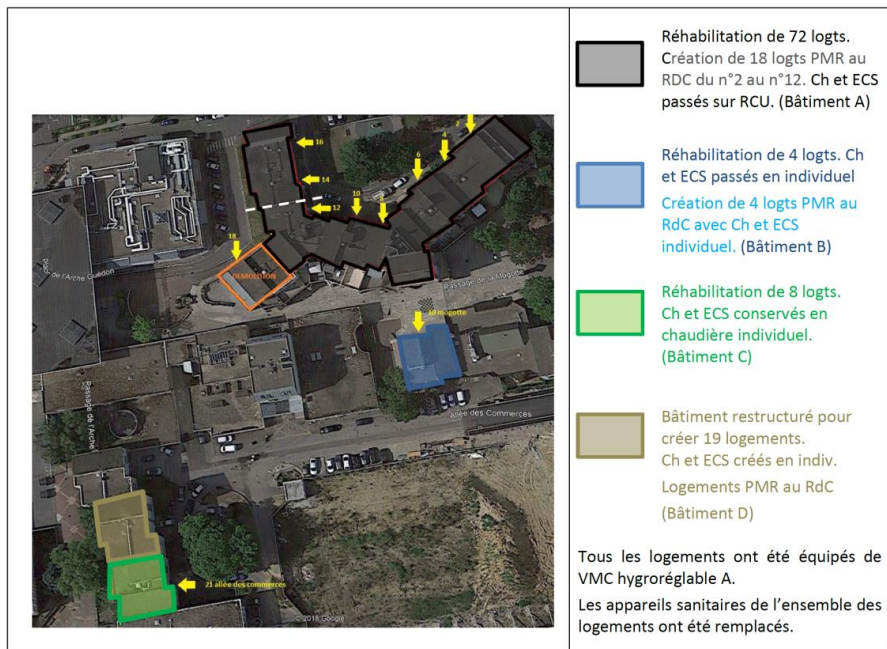


# Réhabilitation – MOE CVP

## Quartier de l'Ache Guédon– TORCY (77)



Les chiffres	
	7 120 000€ HT
	Septembre 2015– Juillet 2025
	SHAB 7 520m <sup>2</sup> - SHON 9 024m <sup>2</sup> (4 bâtiments)

### Contexte et objectifs :

Cette opération se distingue par son **ampleur et sa dimension environnementale et sociale**. Elle comprend notamment :

- 84 logements réhabilités : isolation thermique par l'extérieur, remplacement des menuiseries, modernisation des pièces humides, sécurisation électrique, reprise des toitures...
- 41 logements neufs créés : Parmi eux, plusieurs ont été aménagés à la place d'anciens locaux commerciaux, une reconversion intelligente qui redonne du sens et de la vie au quartier.
- 117 logements résidentialisés : Requalification des espaces extérieurs, sécurisation des accès, création de nouveaux espaces verts et 41 places de stationnement supplémentaires.

Un projet mené avec une exigence forte en matière de performance énergétique avec l'atteinte de la **certification NF Habitat et le label BBC Rénovation**.



Architecte :  
**I CONCEPT**

Bureau étude :  
**IE Conseil**



Entreprise travaux/VRD :  
**BOUYGUES et D&H**



### Mission et particularités:

Dans cette réhabilitation globale, nous avons été missionnés sur le **lot CVP**:

Bâtiment A : chauffage collectif raccordé au réseau de chaleur de géothermie.  
Bâtiment B, C et D : chauffage individuel via chaudière à condensation

#### Particularité supplémentaire du programme travaux :

Au bâtiment A, les pieds de colonnes sont en vide sanitaire inaccessible, L'intégralité de la régulation chauffage a été réalisé au niveau des radiateurs avec des robinets qui gèrent le débit directement,, indépendamment des pertes de charges du réseau.